

防災訓練の記録

防災知識と非常用トイレの使い方

2026年4月27日（月）実施



もしもにそなえよう！



事業所では特に手洗い、飲み水、手を清潔にすることが**大切**になります。



手が洗えない時は
アルコール消毒をしましょう!!



飲料水は、事業所の備蓄飲料水が
ありますので、ご安心ください。



水分をしっかり摂って、手洗いに行くことは、
災害時の**健康管理**に大変大切です。

※この後非常用トイレの使い方等になります!!

自然災害といえは？

何を思い

浮かべますか？



考えて
みよう！



地震 雷 火災 (噴火) 津波 台風…

災害時に受けるライフラインは？

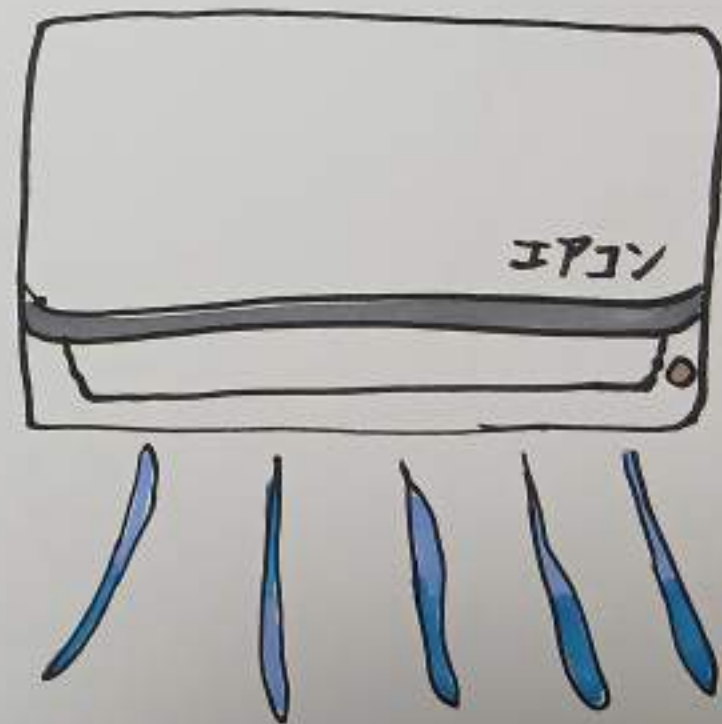
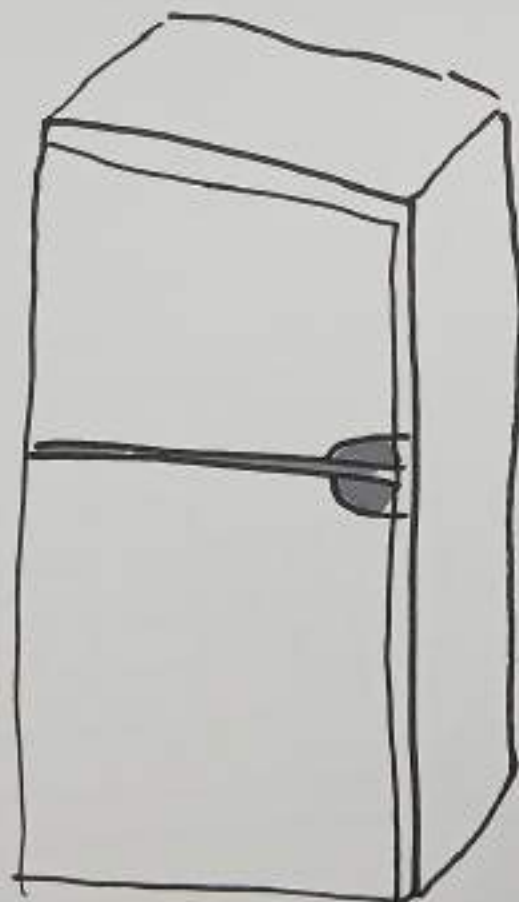
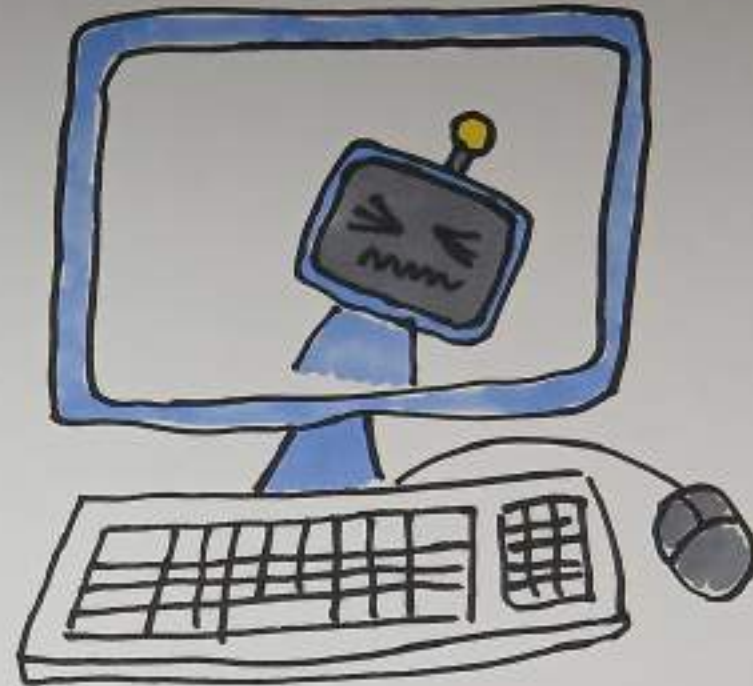
(この事業所で影響を受けるのは？)



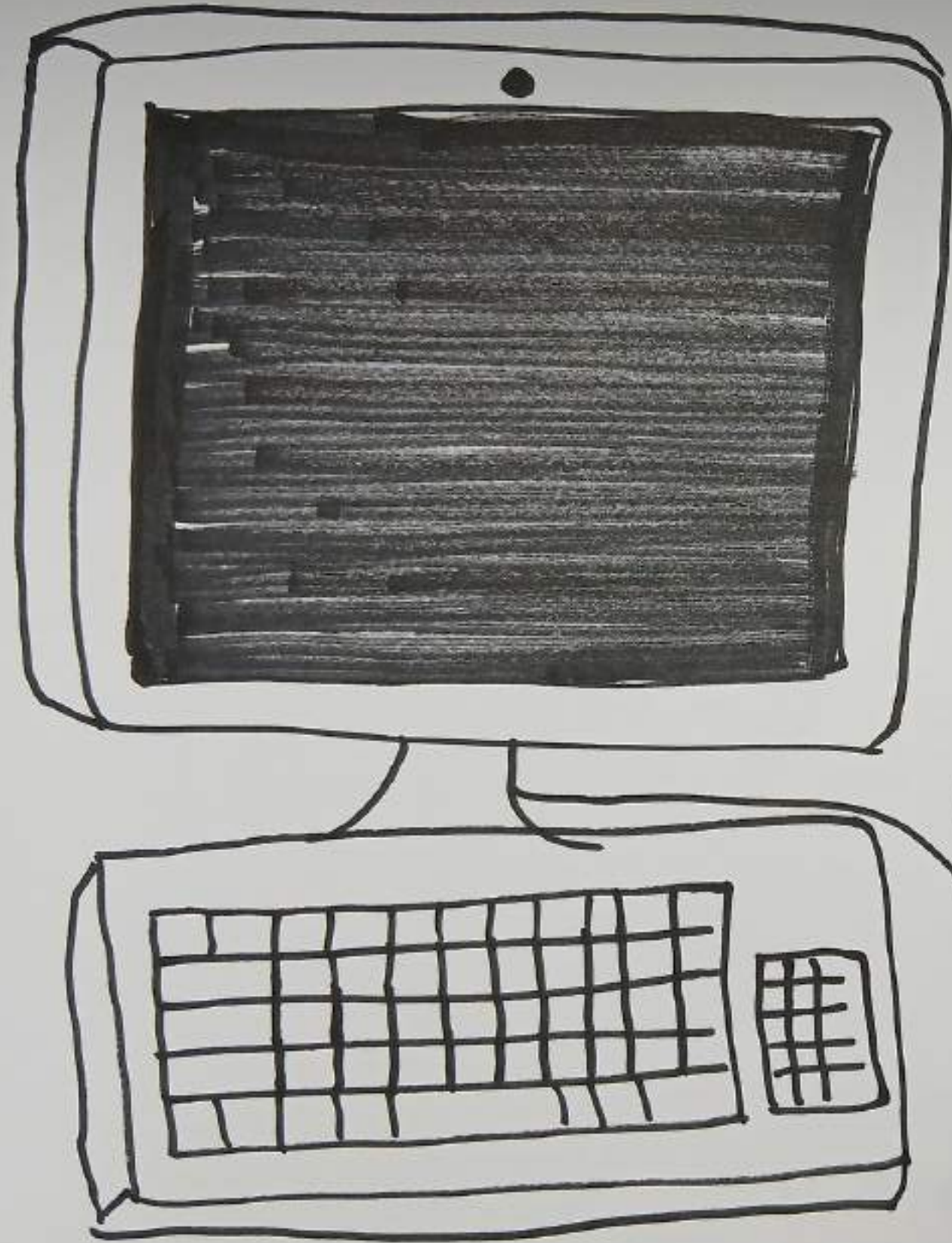
電気、水道、通信、交通が



電気が止まると使えないものは？(事業所)



すべて使えなくなります((+_+))



災害時に電気が
止まるかわかりません!!

こまめに『保存』は、
大事です!!

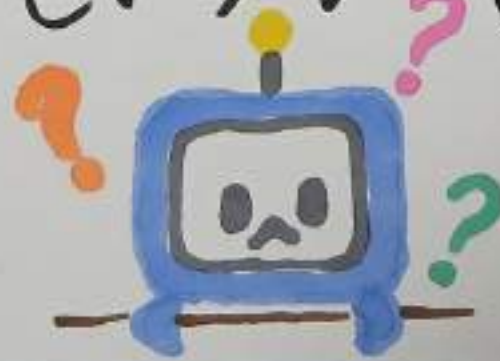
普段から保存の
習慣を
つけていこう!!



問題です!!

① 避難誘導灯はどこにある?

② 避難誘導灯はなぜ? 停電時にも
灯るのでしょうか?



- ① • 利用者出入口扉の上
- 来客用出入口扉の上
- 事業所天井の真ん中

②誘導灯内部にバッテリーが内蔵されているため、20分間以上点灯することができる。火災や地震等の災害が起こったときも、明かりを頼りに出口へ誘導できるようになっています。

懐中電灯は、どこでしょう？



日々場所の確認や
電気がつくか確認しよう!!

大事!!

連絡するための
充電は、残しておこう!



スマホをお持ちの方は
スマホのライトも活用



しましょう!

- ①タイムカードの右 ②利用者出入口横 ③非常時はスマートフォンのライトも有効

夏はどう対策しますか??

うちわ、冷感シートや
濡れタオルなどで対策!!



こまめに水分補給
塩分補給をする!!

冬はどう対策しますか？

「コートやマフラー」等を着る!!
持っていればカイロなどを使う!!



💡 停電時の救急連絡手段は？



公衆電話は、停電の影響を受けにくく
優先的に回線が確保されるよ!!



救急・火事 → スマホから通常通り発信



ロック画面の「緊急通報」から、
119・110へ発信可能!!

災害用伝言ダイヤル → 171

音声ガイダンスに従い
録音・再生を行う。

事業所待期と避難所への移動

『しんばしの広域避難場所』

新橋小学校

- ・職員が地域の**安全・状況**を確認する
受け入れ準備、小学校の状況、避難指示などを加見して
「避難場所への移動が安全かつ適切」と判断されたら移動
- ※事業所ビルが倒壊の危険が認められた場合 即移動!!

自宅の避難場所も
確認しておくといいですね!!





①便座を上げて便器カバーを便器にかぶせてください。



②排泄袋をかぶせ、凝固剤を入れてください。



③便座を閉じて排泄してください。



④排泄後、排泄袋を取り出し、口を結んでください。



非常用トイレの使用法

<https://www.youtube.com/watch?v=MyDTMBcYbxM>

よこはま防災 e-パーク ……防災情報を得るならここ

<https://bousaie-park.city.yokohama.lg.jp/>

