

内覧会  
開催

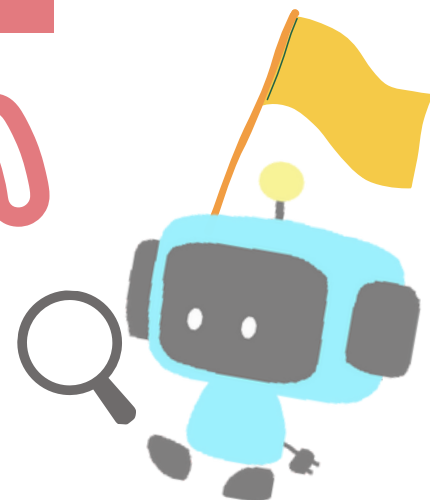
life-iz

就労選択支援事業所

2026年2月開所

泉区

# あなたらしい 働き方



2026/2/2 (月)

2026/2/3 (火)

13:00~15:00

内覧希望日を事前にお伝えいただくと幸いです

## 就労選択支援とは

働きたいと思っている障がいをおもちの方が、自分に合う働き方や就労系サービスを選ぶように支援します。

「通い先をどう選べばいいかわからない…」

そんな悩みを就労選択支援員がサポートします。

支援員は福祉事業所や相談機関と連携しながら、あなたに合った働き方を一緒に選びます。働き方を知り、選ぶ支援となります。



B型事業所（1階）では、内覧会当日にAI開発体験もできます。

お問い合わせ  
お申込み先

Life-iz株式会社  
就労選択支援/就労継続支援B型事業所

ヒアーズしんばし

横浜市泉区新橋町1387-5上村ビル1F/2F

☎045-516-5380

メール life-iz.office@life-iz.com

受付時間 9:00~17:00



アクセス



「三ツ境駅」「戸塚駅」より神奈中バス  
【相模新橋】か【観音寺前】下車1分



「緑園都市駅」「弥生台駅」より徒歩15分

ホームページ



# 就労選択支援利用でできること

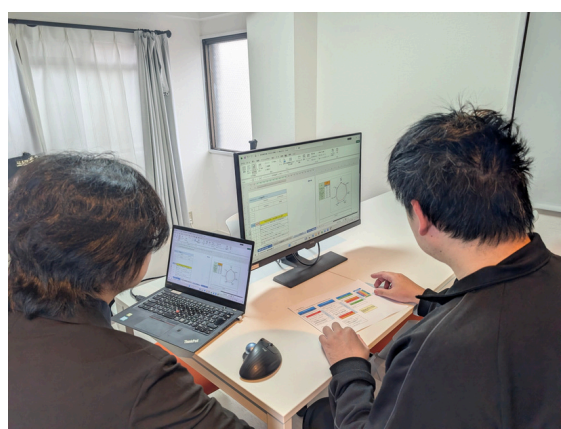
あなたらしい働き方を、4ステップで一緒に考えます。



事業所内観

## アセスメント

あなたのことを教えてください

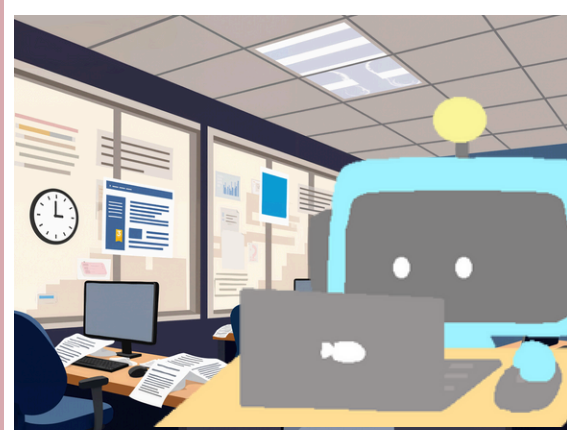


好きなこと、得意なこと、苦手なことを教えてください。様々な情報と照らし合わせ「これができるそう」と思えることを探していきます。

## 情報提供

いろいろな仕事を  
知っていきましょう

一般就労、支援事業所をはじめ、通い先候補はたくさんあります。勤務時間やお仕事内容を一緒に調べていきましょう。



## 体験する

仕事や作業に  
ふれてみましょう



興味のある仕事が見つかれば実際に体験ができます。「自分に合っているだろうか？」を確かめることができます。

## 選択する

どんな働き方  
を選びますか

ここまでを関係機関の方たちと振り返りながら「あなたらしい働き方」を一緒に考え、選択しましょう。

### 就労選択支援の利用期間

就労選択支援の利用期間は原則1か月です。  
場合により最長2か月まで

働くことについて  
知っていきこう！



ヒアーズしんばし 支援員より

内覧会ではぜひわからないことを共有してください。就労移行支援に関わってきたベテランスタッフが丁寧に説明していきます。ヒアーズしんばしでは“多岐に渡る生産活動提供”をベースに就労体験・アセスメントを実施することができます。新たな学びから仕事につながる可能性がありますね！