

ご利用条件

- ・横浜市内在住で18歳以上の方
- ・障がい者手帳をお持ちの方
- ・ご自身で通所できる方
(公共交通機関の利用)
- ・受給者証を取得できる方

ご利用までのながれ

見学

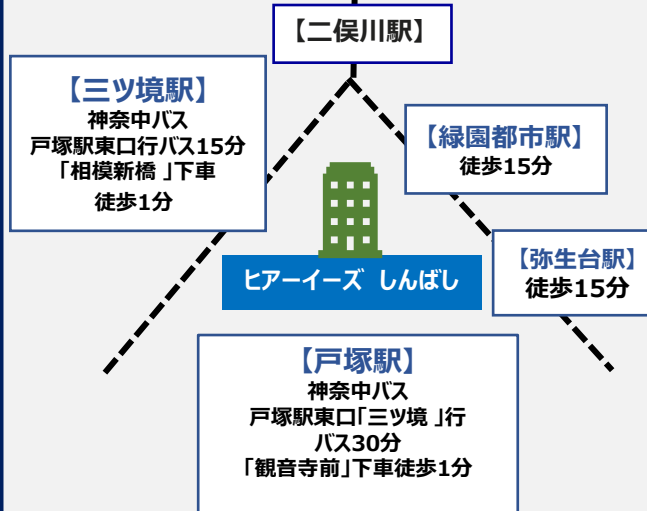
体験

区役所に受給者証の申請

ご利用開始

* 障害者手帳をお持ちでない方も
サービスを受けられる場合があります。
詳しくはお電話または見学時に
お問い合わせください。

アクセス



〒245-0009
横浜市泉区新橋町1387-5 上村ビル

定員 20名

利用日：月～金

利用時間：10:00～16:00

休み：土・日・当事業所指定日

工賃：作業内容により

お問い合わせ

TEL 045-516-5380

受付時間 9:00～17:00

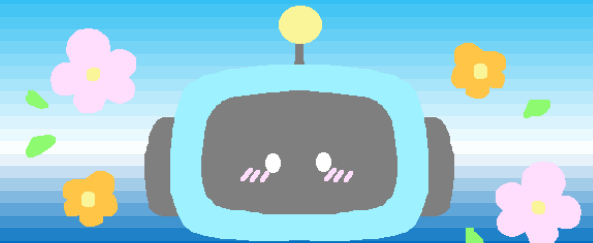
E-mail life-iz.office@life-iz.com

life-iz

泉区

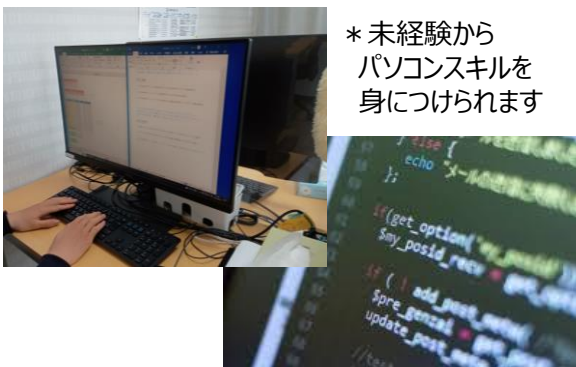
就労継続支援
B型事業所

ヒアーズしんばし



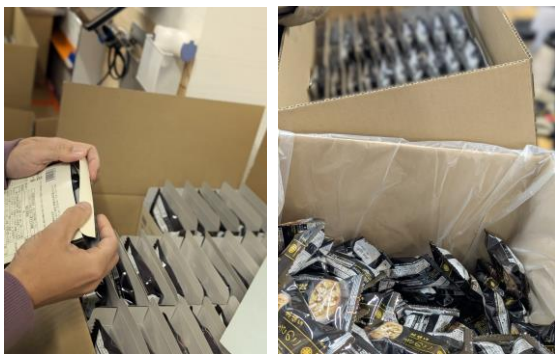
「何から始めればいいのかわからない」から、始めましょう。

MS Office
Python プログラミング
動画編集・イラスト
ホームページ作成
パソコンを使ってできる作業が
たくさんあります



* 未経験から
パソコンスキルを
身につけられます

軽作業として商品の
検品・封入・組み立て
梱包・出荷準備などを
請け負っています



一日の流れ

朝礼・作業開始 10:00～

お昼休み 12:00～13:00

昼礼・作業開始 13:00～

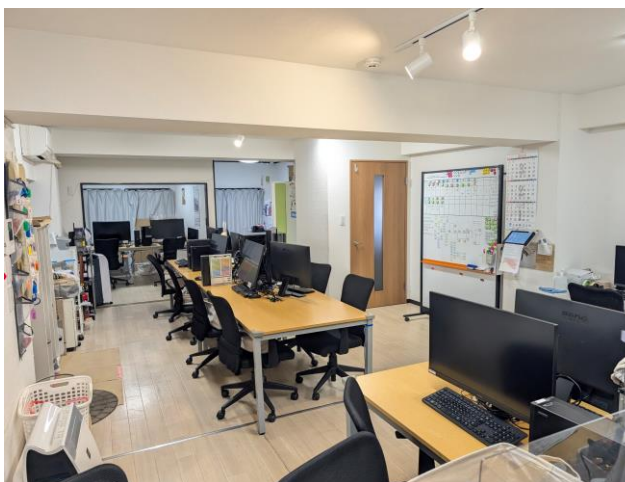
作業終了 15:45

掃除

終礼 ～16:00



ヒアーズしんばし
マスコットキャラクター
「ライフくん」



ビーズアクセサリ・レジン
羊毛フェルトなど
ハンドメイド作品を
制作販売をしています



やりたいことを
一緒に探しましょう

ご不明点などございましたら
どうぞ ご相談ください

