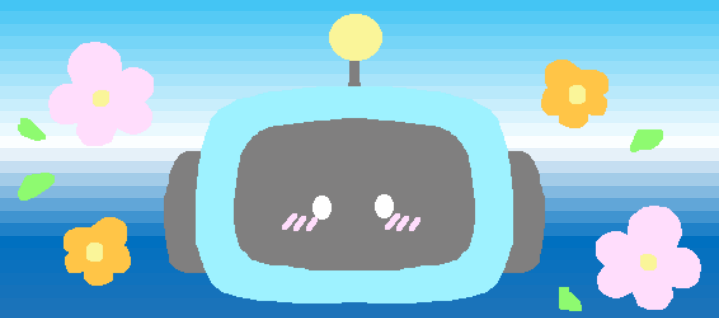


life-iz

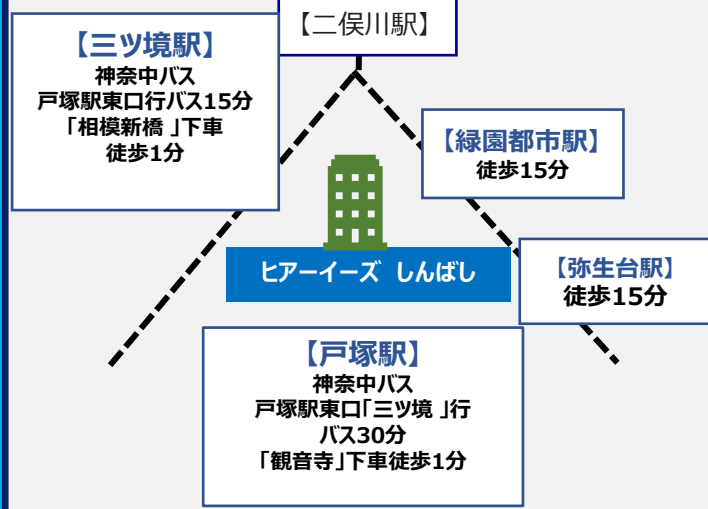
就労継続支援
B型事業所

泉区

ヒアーズしんばし



アクセス



〒245-0009
横浜市泉区新橋町1387-5

定員: 20名
利用日: 月～金
利用時間: 10:00～16:00
休み: 土・日・月曜の祝日
工賃: 作業内容により

お問い合わせ
TEL 045-516-5380
受付時間 9:00～17:00
E-mail life-iz.office@life-iz.com

ご利用条件

- ・18歳以上65歳未満の方
- ・障がい者手帳をお持ちの方
- ・ご自身で通所できる方
- ・受給者証を取得できる方

利用までのながれ

見学・体験



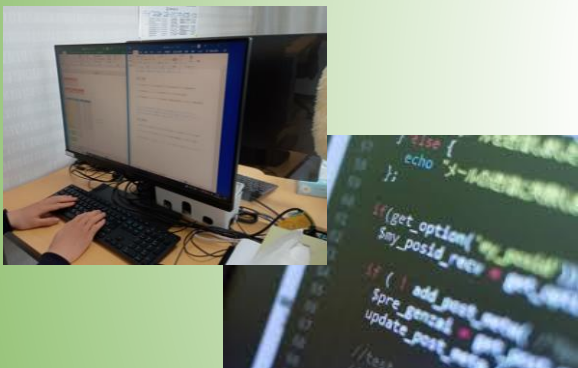
受給者証の申請



利用契約の締結
利用開始

「何から始めればいいかわからない」から、始めましょう。

MS Office
Python プログラミング
動画編集
ホームページ作成
パソコンを使ってできること
多数あります



ビーズアクセサリー
羊毛フェルトなど
ハンドメイド作品を作れます



一日の流れ

朝礼・作業開始 10:00～

10分休憩 11:00～11:10



お昼休み 12:00～13:00

昼礼・作業開始 13:00～

10分休憩 14:00～14:10

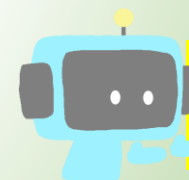
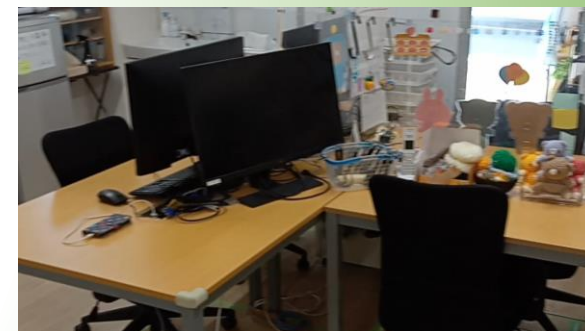
作業終了 15:45

掃除

終礼 ～16:00

商品の検品・組み立て
梱包・出荷準備など

人の役に立つお仕事も
請け負っています



ご不明点は
ご相談ください

